

# POZITYVAUS ELGESIO PALAIKYMŲ IR INTERVENCIJOS SISTEMA (PEPIS) PAGRINDINIAI BRUOŽAI



## SPRENDIMAI

Dėmesys skiriamas praktiniams sprendimams.

## MOKSLINIS PAGRINDIMAS

Praktiniai sprendimai grindžiami moksliniais tyrimais.

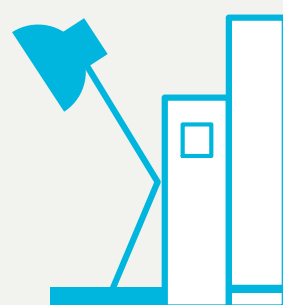


## REIŠMINGUMAS

Įrodymai, moksliniuose tyrimuose įvardinti kaip reikšmingi, turi būti naudingi didelei visuomenės ar individų grupei.

## PAGRISTUMAS

Sprendimai yra patvirtinti moksliniais duomenimis, įrodančiais veiksmingumą.



## ĮSIPAREIGOJIMAS

Priimami įsipareigojimai bendradarbiauti su kolegomis, bendruomene, mokslininkais.

## ĮSIPAREIGOJIMAS

Visais atvejais atsižvelgti į praktinius sprendimus.



## PASIŽADĖJIMAS

Idėjos, atitinkančios nustatytas vertybes, yra svarbiau už ideologiją.



PEPIS PAGRISTUMAS

# VEIKSMINGOS ORGANIZACIJOS BRUOŽAI



## BENDRA VIZIJA AR VERTYBĖS

Misijai ir tikslui pritaria dauguma mokyklos bendruomenės narių, juos vienija bendri poreikiai. Tai yra pagrindinė sąlyga, priimant sprendimus bei planuojant veiksmus.

## BENDRA KALBA

Terminai, frazės ir sąvokos, apibūdinančios mokyklos bendruomenės viziją, veiksmus ir veiklas yra suprantami, informatyvūs, veiksmingi, efektyvūs ir aktualūs.

## BENDRA PATIRTIS

Tai veiksmai, įprastos veiklos, tvarkos ar veiklos, kurias vykdo ir patiria visi bendruomenės nariai. Taip pat duomenų grįžtamosios informacijos sistemos ar ciklai, skirti įvertinti įgyvendinimo kokybę ir susieti veiklą su rezultatais.

## KOKYBIŠKAS VADOVAVIMAS

Darbuotojai, politikos kryptys, struktūros ir procesai, kurie organizuojami ir paskirstomi, norint pasiekti bei palaikyti mokyklos bendruomenės viziją, kalbą ir patirtį.

# PEPIS PAGRINDINIAI BRUOŽAI



## ĮGYVENDINIMO TIKSLINGUMAS

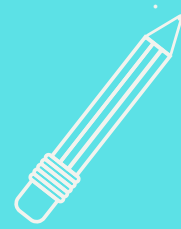
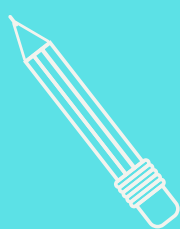
## ĮRODYMAIS PAGRISTŲ INTERVENCIJŲ SEKA

## TURINIŲ EKSPERTINĖS ŽINIOS IR SKLANDUMAS

## VADOVŲ KOMANDOS SUFORMAVIMAS IR KOORDINAVIMAS

## NUOLATINĖ PAŽANGOS STEBĖSENA

## UNIVERSALUS IR IŠSAMUS TYRIMAS

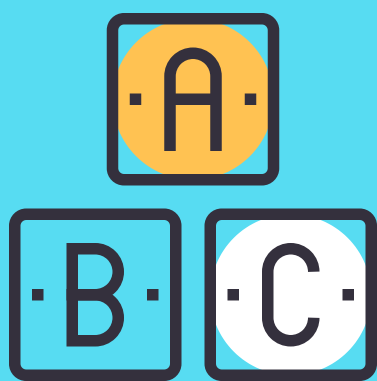


Daugiau apie PEPIS

<https://www.pbis.org/>

# PEPIS SAVOKŲ ŽODYNAS

## DAUGIAPAKOPĖS SISTEMOS SĄVOKOS



### 1. PEPIS

PBIS (ang. Positive behaviour and intervention support) – praktikos ir sistemų, skirtų mokinių su SUP (taikoma ir neurotipiškiems mokiniams) akademiniam ir elgesio rezultatams gerinti, įgyvendinimo sistema.

### 2. DPS-DAUGIAPAKOPĖ PARAMOS SISTEMA

MTSS (angl. multi tiered systems support)  
Naudojamas bendrojo ir specialiojo ugdymo srityje, reiškia praktikos ir sistemų, skirtų visų mokinių akademiniam ir elgesio rezultatams gerinti, įgyvendinimo sistemą.



### 3. AI - ATSAKAS Į INTERVENCIJĄ



RTI (angl. Response to intervention) sistema, skirta visų mokinių akademinų poreikių nustatymui ir pagalbos organizavimui.

### 4. DES - DAUGIAPAKOPĖ ELGESIO SISTEMA

MTBF (angl. Multi-Tiered Behavior Framework)  
Reiškia praktikos ir sistemų, skirtų visų mokinių elgesio rezultatams gerinti, įgyvendinimo sistemą.



### 5. PEPK-POZITYVAUS ELGESIO PALAIKYMŲ KOMANDA

SWPBS team (angl. School Wide Positive behavior support team) – pozityvaus elgesio palaikymo ugdymo įstaigoje komanda.

## SĄVOKŲ ŽODYNAS

# III LYGIŲ PREVENČINIS MODELIS



## PSICHINĖ SVEIKATA

PEPIS modelis skirtas diegti integruotai bei palankiai psichinės sveikatos sistemai mokykloje.

## UNIVERSALI ARBA PIRMINĖ I PAKOPA

Universalios intervencijos, skirtos visiems mokyklos mokiniams. Įtraukiami visi darbuotojai, apimamos visos mokyklos aplinkos.

## TIKSLINĖ ARBA ANTRINĖ II PAKOPA

Tikslinės intervencijos skirtos, nedidelei mokinių grupei. Daugiau suaugusiųjų priežiūros, teigiamo pastiprinimo galimybių bei kryptingai dirbama su antecedentais.

## INTENSYVI ARBA TRETINĖ III PAKOPA

Tikslinės intervencijos, skirtos individualiam mokiniui. Taikomas funkcinis elgesio vertinimas, rengiamas individualus pagalbos planas. t.y. kuriamas visapusiškos pagalbos mokiniui tinklas.

# PAGRINDINIAI AKCENTAI

**UGDYMO ĮSTAIGOS  
VERTYBĖS  
=  
LŪKESČIAI**

**ELGESIO MOKYMAS -  
AKADEMINIAI DALYKAI**

### PRISIMINKITE:

Taikomas intervencijas siekite su vertybėmis, kurias įvardinsite ugdymo įstaigos mastu.

### PRISIMINKITE:

Diegiant PEPIS sistemą, pirmiausia dėmesį skirkite elgesio mokymui, tik vėliau koncentruokite dėmesį į akademinis dalykus ir jų mokymą.

## DAUGIAPAKOPĖS SISTEMOS PRINCIPAI

- Pirmiausia investuokite į prevenciją.
- Sukurkite veiksmingus ir aktualius socialinės ir elgesio paramos pagrindus.
- Įdiekite PEPIS principus ugdymo įstaigos mastu.
- Sukurkite elgesio paramos sistemas, pritaikytas VISŲ mokinių poreikiams.
- Pasirinkite ir naudokite įrodymais pagrįstas praktikas.



- Ugdykite bendruomenės narių gebėjimus tinkamai ir tiksliai teikti pagalbą ir fiksuokite tikslingą praktikų įgyvendinimą.
- Sprendimus priimkite atsižvelgiant į duomenis.
- Atsižvelkite į kultūrinį kontekstą.

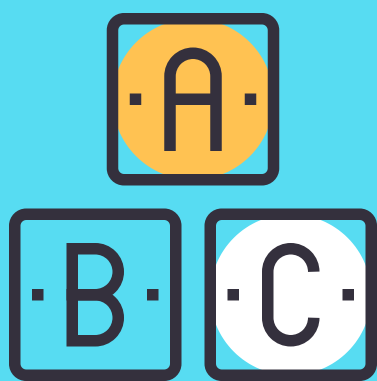
Daugiau apie PBS-Europe sistemą:

<https://fontys.nl/Over-Fontys/Fontys-Opleidingscentrum-Speciale-Onderwijszorg/PBS-Europe-Network.htm>



# Universali intervencija 6 pagrindiniai komponentai

## DAUGIAPAKOPĖ SISTEMA I PAKOPA

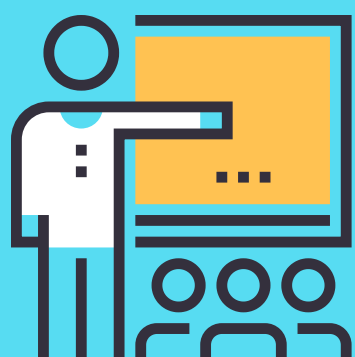


### 1. BENDRO TIKSLO FORMULAVIMAS

Atsižvelgiama į ugdymo įstaigos bendrąsias vertybes.

### 2. LŪKESČIŲ PASIRINKIMAS

Lūkesčiai grindžiami bendrosiomis ugdymo įstaigos vertybėmis. Apibrėžiami ir įvardinami 3-5 visos ugdymo įstaigos teigiami lūkesčiai.

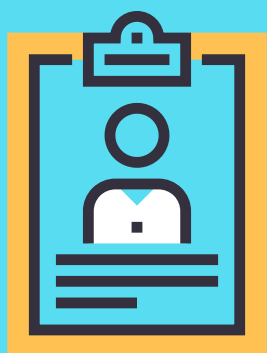


### 3. SISTEMOS LŪKESČIAMS MOKYTI

Daug dėmesio skiriama lūkesčių mokymui. Pvz., klasės lygiu mokoma tinkamo elgesio ir siekiama naujus įgūdžius pademonstruoti.

### 4. SISTEMOS LŪKESČIAMS SKATINTI

Kuriamos pageidaujamo elgesio skatinimo sistemos su aiškiai apibrėžtomis pasekmėmis už netinkamą elgesį.

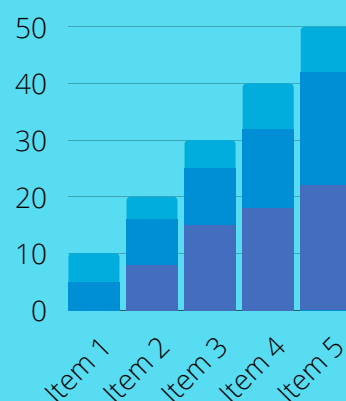


### 5. SISTEMOS NETINKAMO ELGESIO PREVENCIJAI

Kuriamos sistemos bei taikomos praktikos, skirtos netinkamo elgesio apraiškoms ugdymo įstaigoje mažinti.

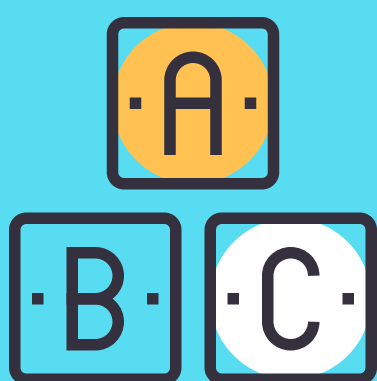
### 6. DUOMENŲ RINKIMO SISTEMOS

Nuolat ir tiesiogiai ugdymo įstaigoje renkami duomenys peržiūrimi, sprendimai priimami atsižvelgiant į gautą informaciją.



# Tikslinė intervencija 6 pagrindiniai komponentai

## DAUGIAPAKOPĖ SISTEMA II PAKOPA



### 1. UNIVERSALIOS IR TIKSLINĖS INTERVENCIJOS ĮGYVENDINIMAS

Svarbu, kad ugdymo įstaigos mastu būtų tikslingai įgyvendinta universalios intervencijos praktika.

### 2. LŪKESČIŲ PASIRINKIMAS

Lūkesčiai grindžiami ugdymo įstaigos bendrosiomis vertybėmis. Apibrėžiami ir įvardinami 3-5 visos įstaigos teigiami lūkesčiai.



### 3. LŪKESČIŲ MOKYMAS

Daug dėmesio skiriama lūkesčių mokymui, kuriamos sistemos, diegiamos praktikos. Pvz., klasės lygiu mokoma tinkamo elgesio, siekiama naujus įgūdžius pademonstruoti.

### 4. LŪKESČIŲ SKATINIMAS

Kuriamos pageidaujamo elgesio skatinimo sistemos, taip pat aiškiai apibrėžiamos pasekmės už netinkamą elgesį.

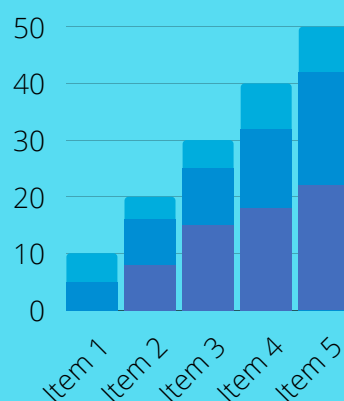


### 5. NETINKAMO ELGESIO PREVENCIJA

Kuriamos sistemos bei taikomos praktikos, skirtos netinkamo elgesio apraiškoms ugdymo įstaigoje mažinti.

### 6. DUOMENŲ RINKIMAS

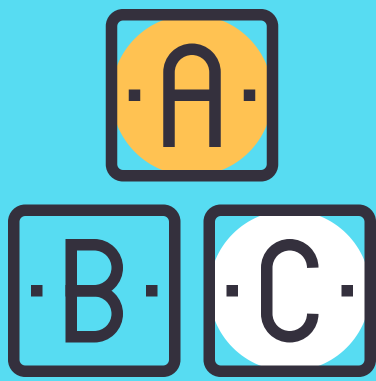
Nuolat ir tiesiogiai ugdymo įstaigoje renkami duomenys peržiūrimi, sprendimai priimami atsižvelgiant į gautą informaciją.





# Individualizuota intervencija 6 pagrindiniai komponentai

DAUGIAPAKOPĖ SISTEMA  
III PAKOPA



## 1. UNIVERSALIOS BEI TIKSLINĖS INTERVENCIJOS ĮGYVENDINIMAS

Svarbu, kad ugdymo įstagos mastu būtų tikslingai įgyvendintos universalios bei tikslinės intervencijos praktikos.

## 2. INTENSYVIOS INTERVENCIJOS KOMANDOS FORMAVIMAS

Į komandos darbą įtraukiami mokyklos administratoriai, elgesio ir kiti specialistai, turintys bazinių žinių apie elgesį, skiriamas koordinatorius. Į komandos veiklą įtraukiami mokytojai, kurie tiesiogiai įgyvendina intervencijas.

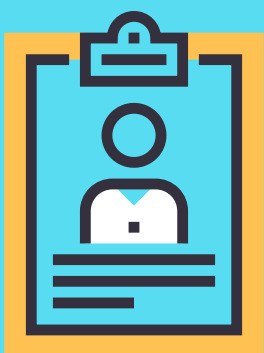


## 3. ELGESIO SPECIALISTAI

Intensyvios intervencijos komanda bendradarbiauja su elgesio specialistais, turinčiais elgesio ekspertinių žinių.

## 4. TIKSLINGUMAS

Kuriamos pageidaujamo elgesio skatinimo sistemos su aiškiai apibrėžtomis pasekmėmis už netinkamą elgesį.



## 5. DUOMENŲ RINKIMAS

Renkami duomenys apie netinkamo elgesio apraiškas, problemų sprendimo būdai priimami atsižvelgiant į surinktą informaciją, kuriama pagalbos sistema mokiniams, vertinamas sistemų efektyvumas.

## 6. PAGRINDINĖS PRAKTIKOS

Atliekamas funkcinis elgesio vertinimas (FEV), nustatoma netinkamo elgesio funkcija. FEV padeda komandoms atrinkti individualias intervencijas, parengti pagalbos planą su numatytomis strategijomis: netinkamo elgesio prevencija, alternatyvaus elgesio mokymas, tinkamo elgesio skatinimas ir t.t.

